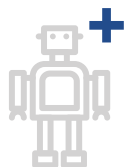


# STELLENANGEBOT



## Wer wir sind

Wir sind ein kleines IT-Unternehmen mit Sitz in Berlin-Weißensee. Wir planen, erstellen und pflegen Computer- und Server-Netzwerke. Unsere Passion sind Hochverfügbarkeit, High-Performance-Computing-Cluster und Open Source, unser Anspruch Datensicherheit, Stabilität und Zuverlässigkeit der Kunden-Infrastruktur. In unserer Vision haben Unternehmen und Organisationen eine solide IT und bestmögliche Performance.

## Wo liegt der Fehler?

```
1 cat /etc/network/${x1}
2 auto bond0
3 iface bond0 inet manual
4     slaves eno1 eno2
5     bond_miimon 100
6     bond_mode 802.3ad
7
8 auto br5
9 iface br5 inet ${x2}
10     adress 10.0.5.10/24
11     bridge_ports bond0.5
12     bridge_stp off
13     bridge_fd 0
```

## Wobei wir punkten

- + Flexible Arbeitszeiten in Abstimmung mit Deinem Studium
- + Arbeit an neuester Technologie & High-End-Systemen (etwa 100-Gigabit-Netzwerken)
- + Möglichkeit der Abschlussarbeit in Kooperation mit einem Fraunhofer-Institut
- + hervorragende Werkstudent/innen werden nach dem Studium gerne von uns unbefristet übernommen
- + weniger Smoothie, mehr Fritz Cola (hey, wir sind nun einmal eine IT-Bude!)
- + Vergütung von 15 € pro Stunde



# WERKSTUDENT/IN NETZWERKE

## Wen wir suchen

Wir suchen zum nächstmöglichen Zeitpunkt eine/n Werkstudent/in (20h/Woche) zur Unterstützung beim Aufbau und der Betreuung der hochverfügbaren Netzwerke unserer Kunden.

Wir suchen Powermenschen mit Potential, die Spaß daran haben, im Team solide und intelligente Lösungen für technische Herausforderungen zu finden - und am Abend *vim* ohne Suchmaschine schließen können.

## Was wir erwarten

- + eingeschriebene/r Student/in eines inhaltsnahen Studiengangs
- + Kenntnisse in der Linux-System-Administration und in gängigen Netzwerktechnologien
- + Schnelle Auffassungsgabe von neuen und komplexen Systemen (etwa Gluster, Ceph, ZFS)
- + Eigeninitiative, Zuverlässigkeit & Sorgfalt
- + Kommunikationsfähigkeit und -bereitschaft - im Team und mit den Nutzern
- + Leidenschaft und Motivation
- + Grundlegende Kenntnisse in Star Trek werden gerne gesehen


## Wie bewerben

Die richtige Mail-Adresse setzt sich zusammen aus:

1. dem String bewerben+
2. ersten Buchstaben von \$x1
3. dem letzten Buchstaben von \$x2
4. der Domain menzel-it.net

Also beispielsweise `bewerben+xy@menzel-it.net`.

Deine aussagekräftige Bewerbung richtest Du bitte als PDF an, die Mail-Adresse, die du ermittelt hast. Deine Ansprechpartnerin ist Josefin Müller. Sie beantwortete Deine Fragen gern unter:

 +49 (0)30 5130 444 - 11

**Menzel IT GmbH**

Netzwerke & Open-Source-Systeme  
Charlottenburger Str. 33a, 13086 Berlin  
<https://menzel-it.net>